

3 PERCORSI DEL BIOLOGICO

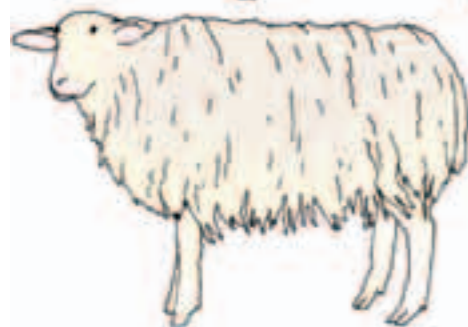
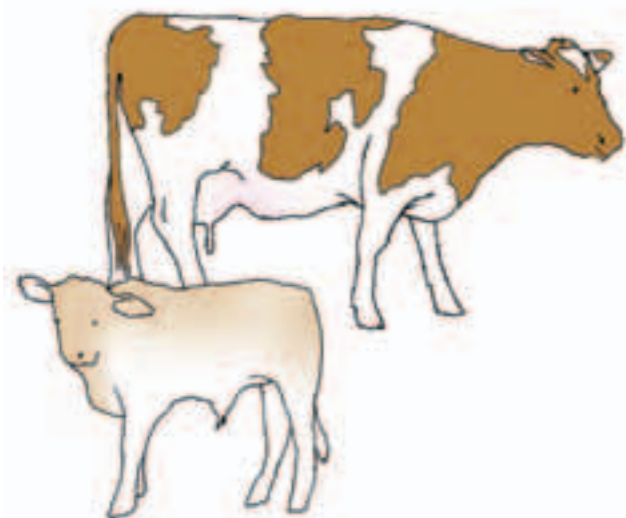
La zootecnia biologica



Con la collaborazione del Comune di Roma - Assessorato alle Politiche per la Periferia, per lo Sviluppo Locale, per il Lavoro.

LA ZOOTECNIA BIOLOGICA

Negli allevamenti biologici gli animali vengono condotti all'aperto e cresciuti rispettando il loro benessere. L'alimentazione avviene con prodotti bio e sono curati con prodotti naturali.



LE RAZZE DOMESTICHE

Gli animali vengono scelti in base alla loro rusticità. La salute animale si conserva con la scelta delle razze adatte, un'alimentazione sana e un ambiente propizio.



BENESSERE ANIMALE

I locali di stabulazione devono soddisfare le esigenze degli animali in materia di areazione, luce, spazio e benessere.



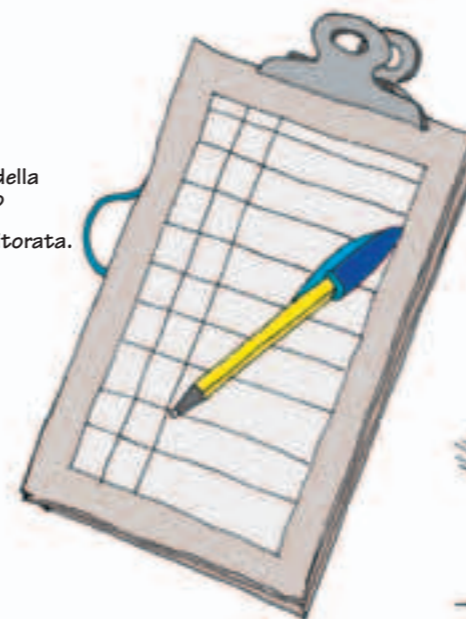
RIMEDI NATURALI

Nell'allevamento biologico gli animali vivono bene per cui si ammalano di meno e quando questo avviene si utilizzano fitoterapici od omeopatici.



SCHEDE E CONTROLLI

Dalla nascita fino al momento della macellazione gli animali vengono sottoposti a controlli e visite, la loro alimentazione viene monitorata. Le schede raccontano tutto della loro vita.



L'ALIMENTAZIONE NATURALE

Gli animali sono alimentati nel rispetto della loro fisiologia. I mangimi vengono prodotti nella stessa azienda di allevamento e non devono contenere organismi modificati geneticamente.

